

La vie associative en Loire-Atlantique

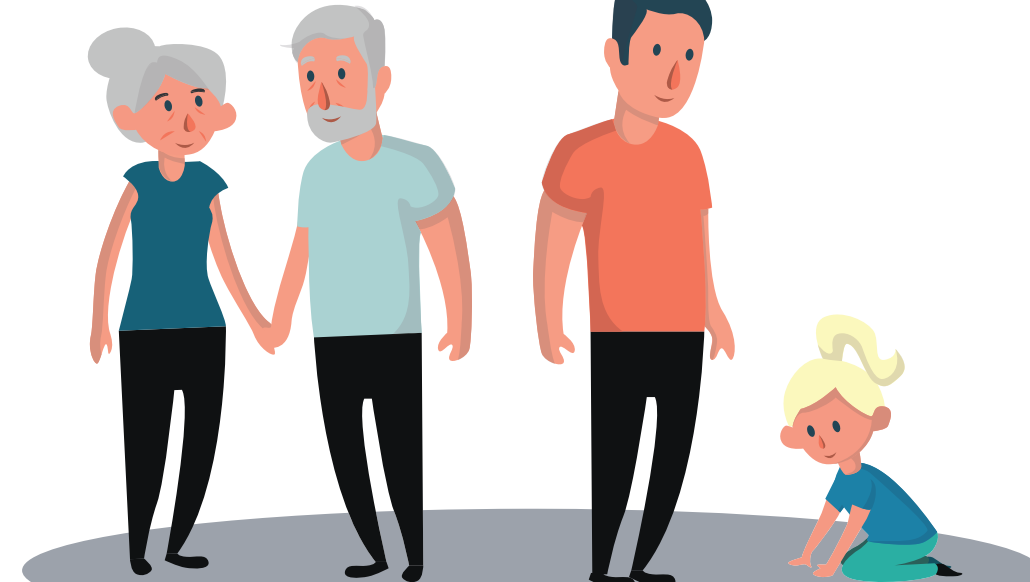
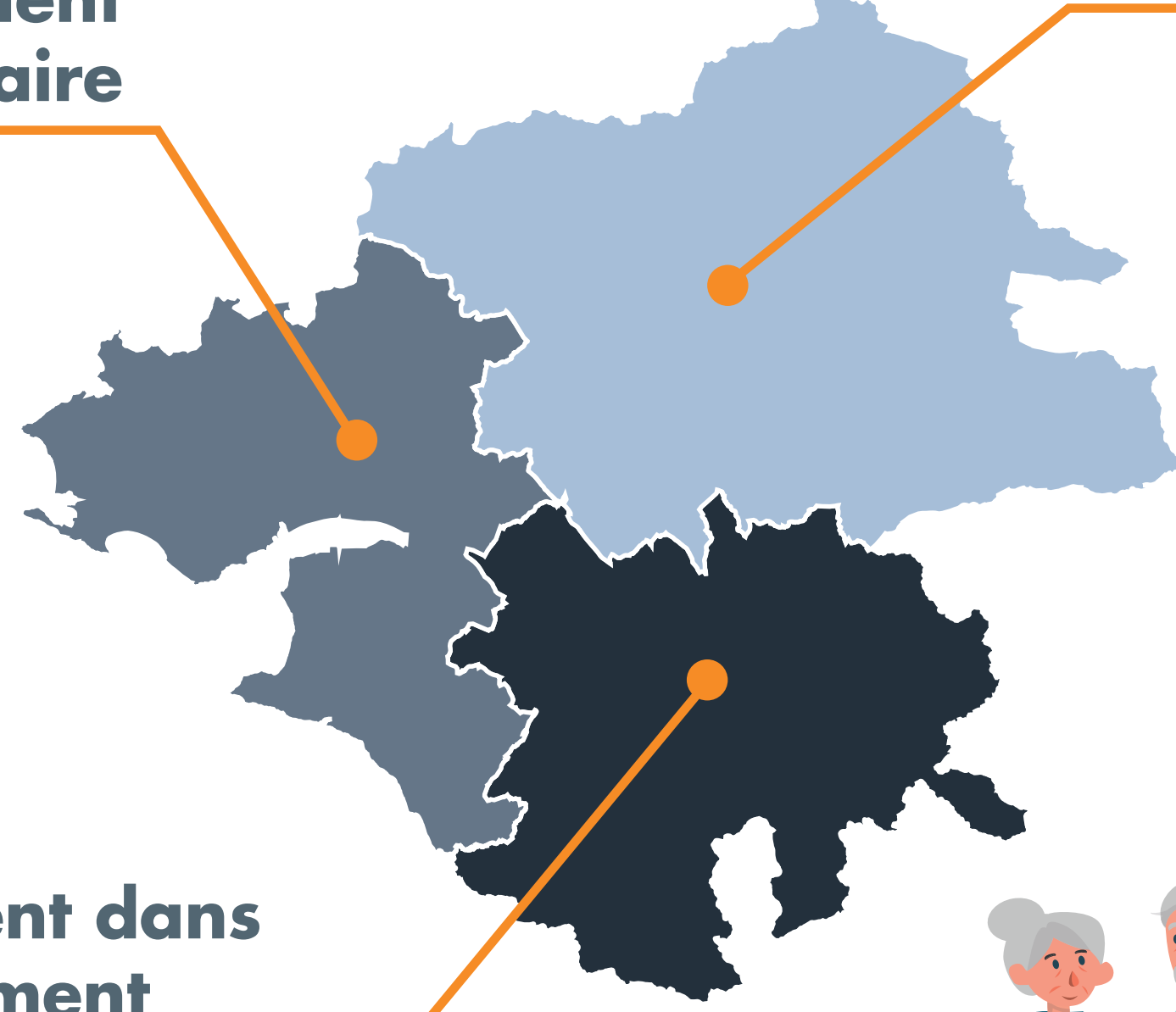
28 850 associations actives en Loire-Atlantique au 1/10/2020

soit une progression de **5,2% par an** en moyenne (sur les 5 dernières années connues).

20% se situent dans l'arrondissement de Saint-Nazaire

16% se situent dans l'arrondissement de Châteaubriant-Ancenis

64% se situent dans l'arrondissement de Nantes

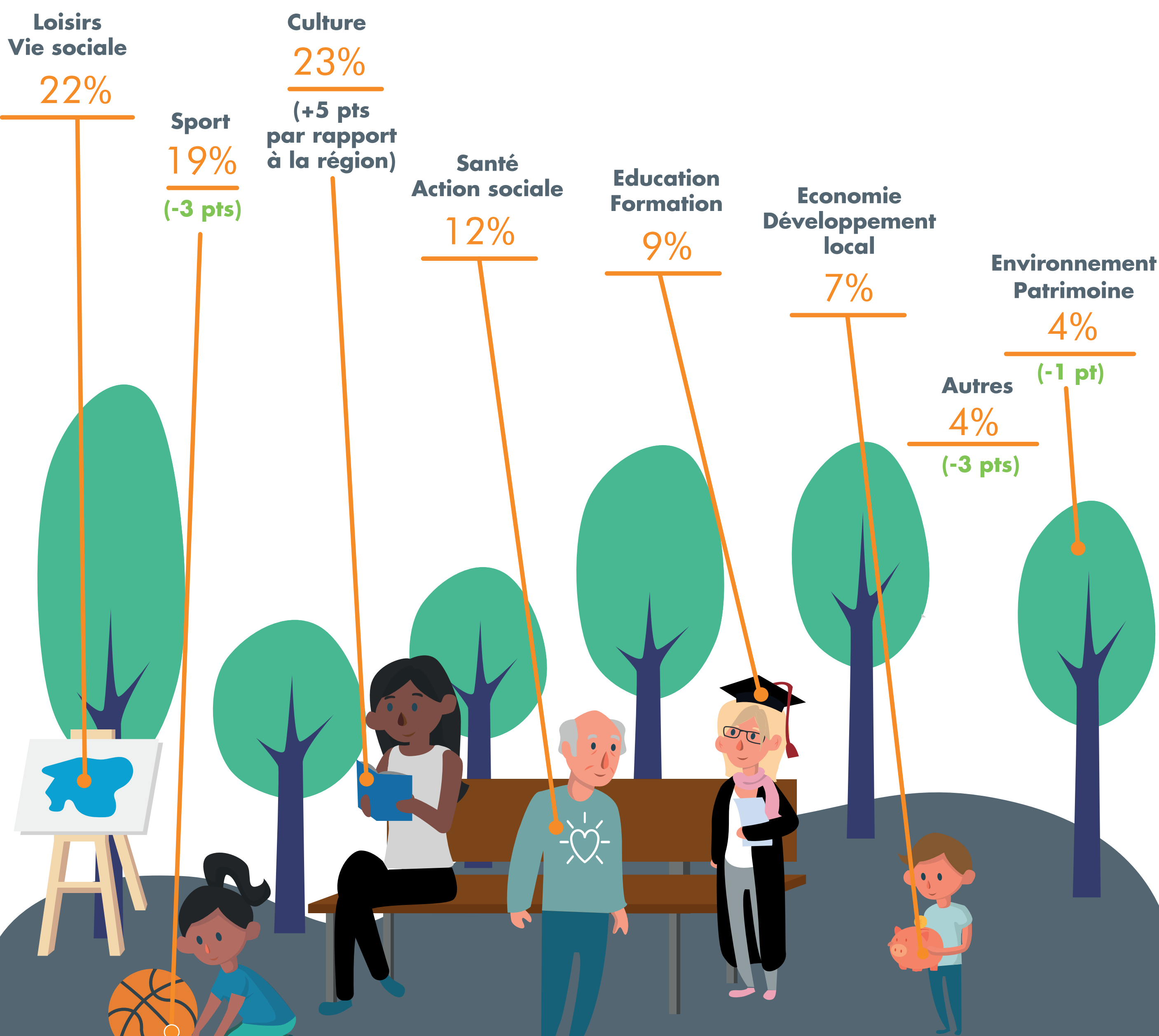


Loire-Atlantique
21 associations pour 1000 habitants

Pays de la Loire
26 associations pour 1000 habitants

France métropolitaine
24 associations pour 1000 habitants

45% des associations de la Loire-Atlantique se concentrent sur **deux secteurs**



1 740 créations d'association en 2019. Soit un taux de création de **6%** en Loire-Atlantique.

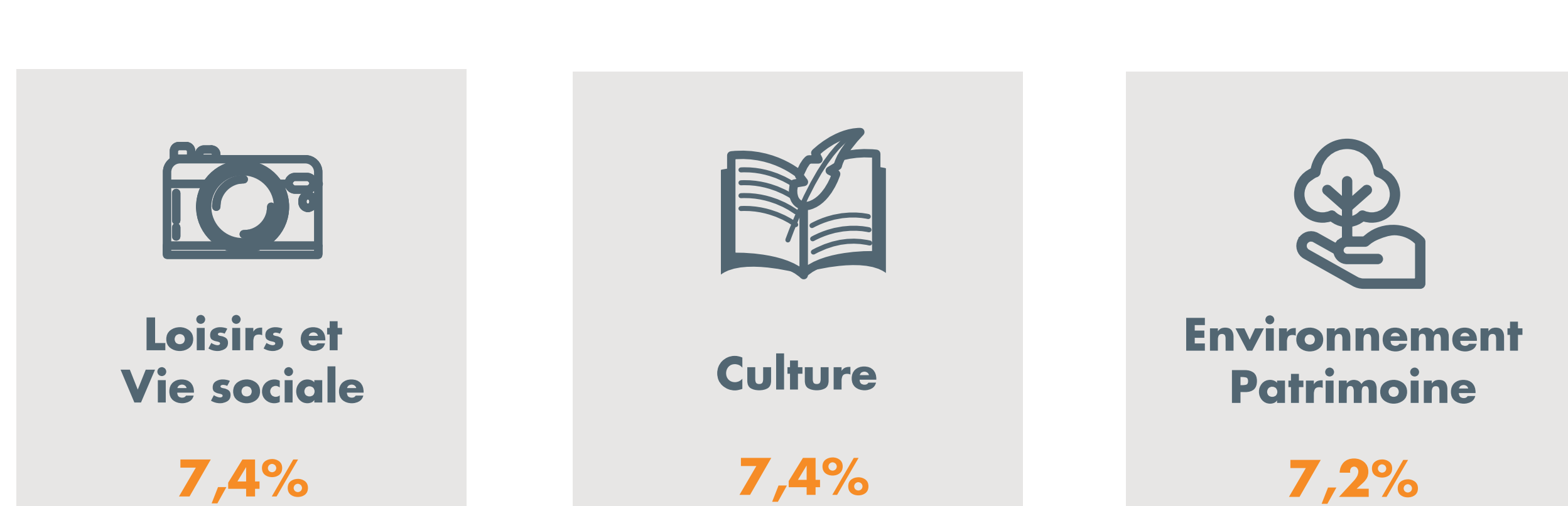


Loire-Atlantique
6,0%

Pays de la Loire
4,2%

France métropolitaine
4,5%

Une dynamique plus forte dans trois secteurs :



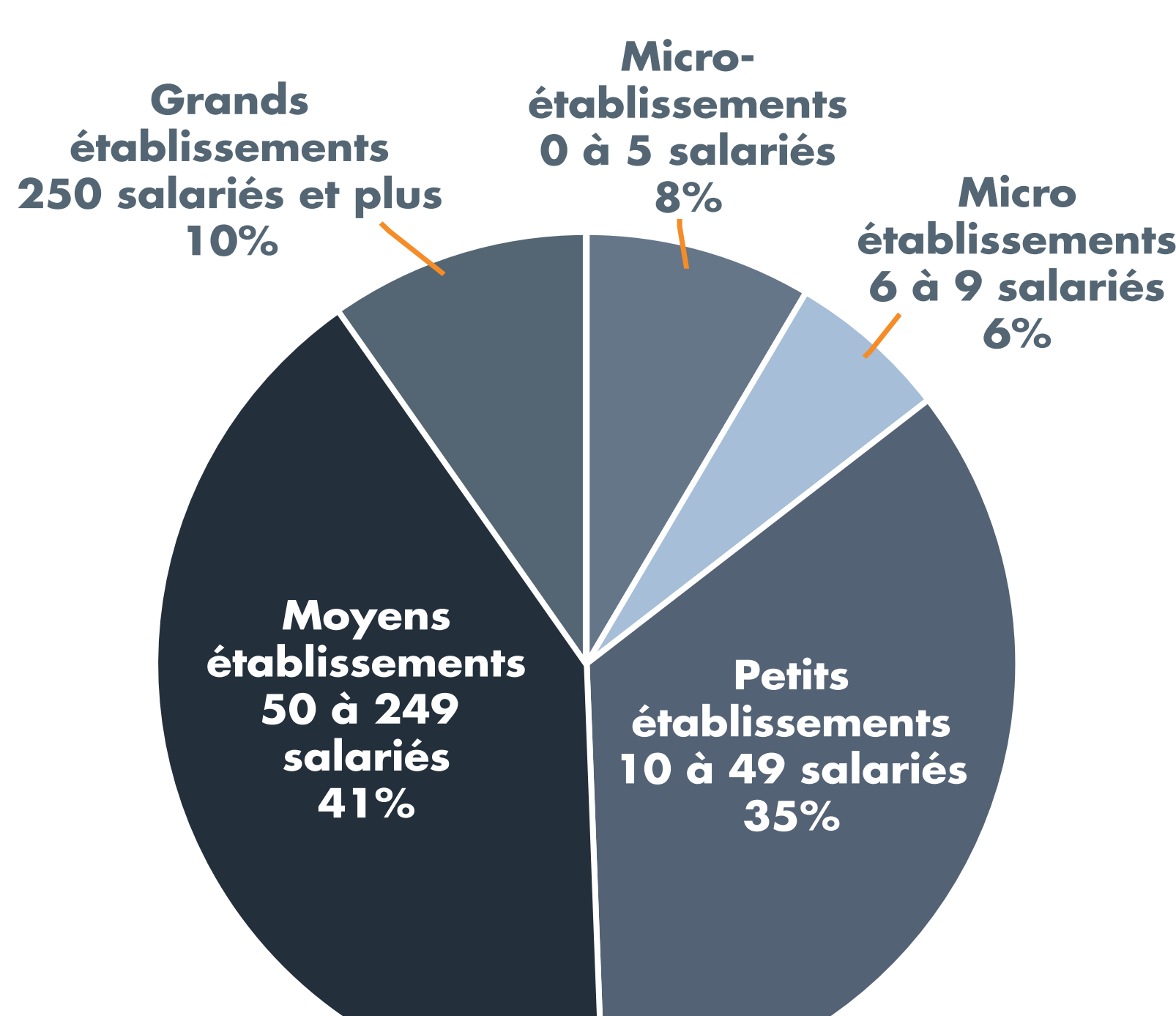
Les associations **employeuses** : **18%**

(contre 14% pour la région)

Environ **49 420** salariés, soit **12%** des salariés du secteur privé



4 860 établissements employeurs



Direction régionale et départementale de la jeunesse, des sports et de la cohésion sociale des Pays de la Loire et de la Loire-Atlantique - décembre 2020
Source: RNA-Waldec au 01/10/2020 & Observatoire de l'ESS, CRESS des Pays de la Loire, d'après INSEE, CLAP 2015
<https://www.pos-pays-de-la-loire.fr/>