

La vie associative en Mayenne

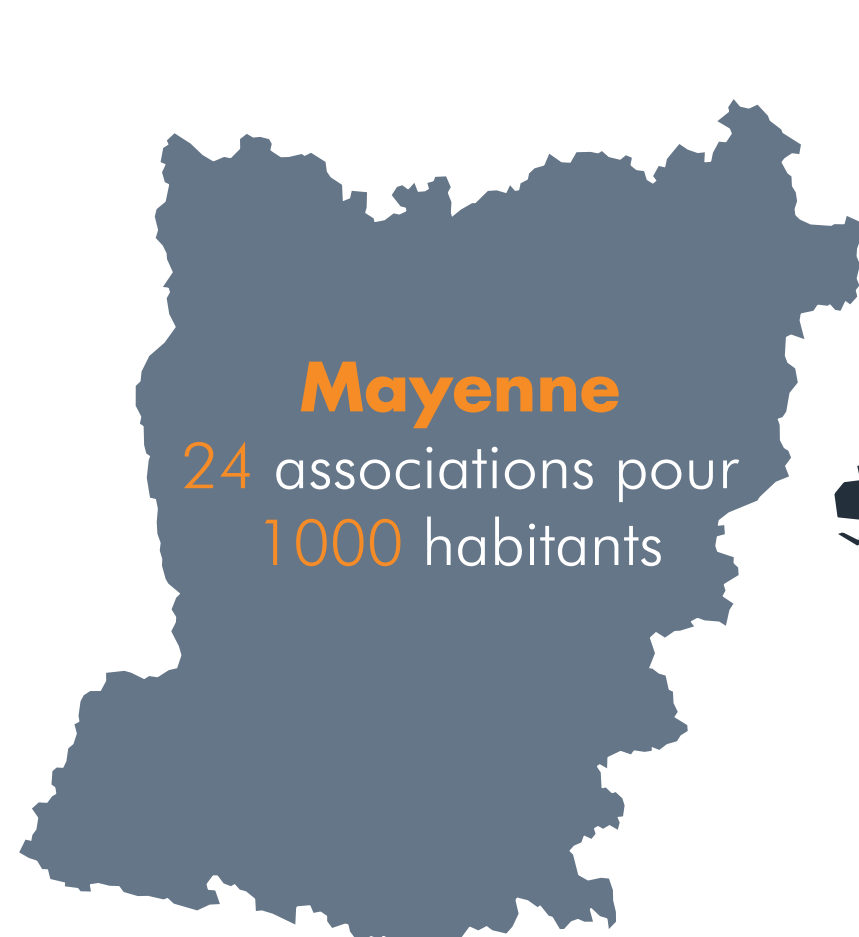
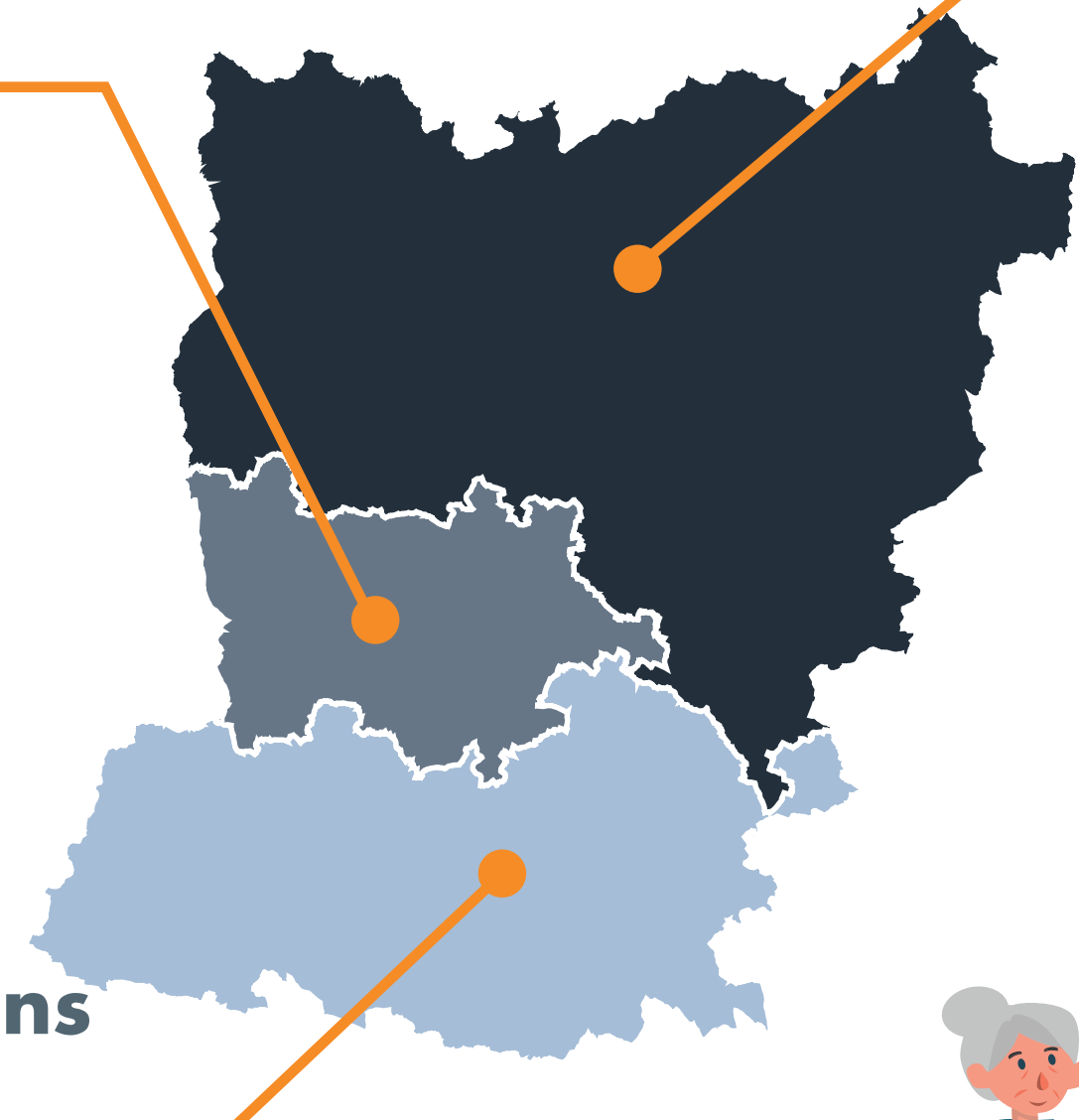
7 450 associations actives en Mayenne au 1/10/2020

soit une progression de **2,5% par an** en moyenne (sur les 5 dernières années connues).

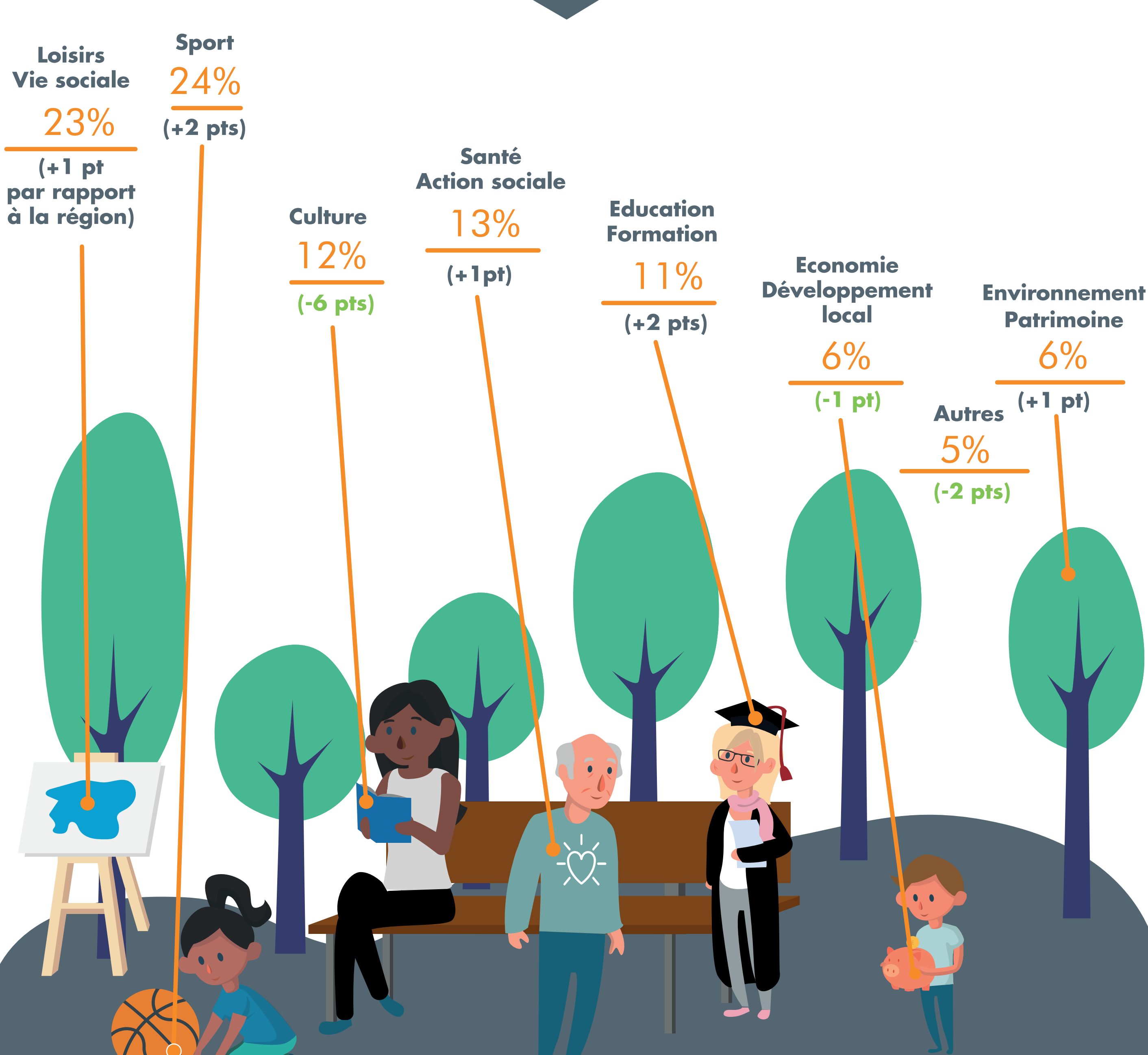
33% se situent dans l'arrondissement de Laval

37% se situent dans l'arrondissement de Mayenne

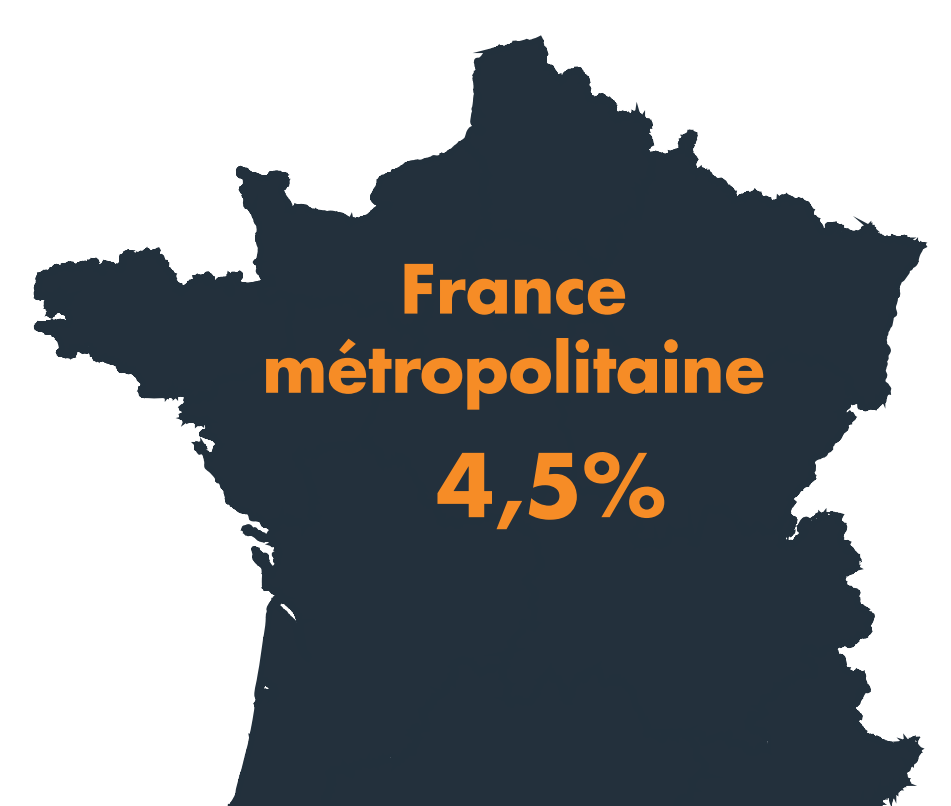
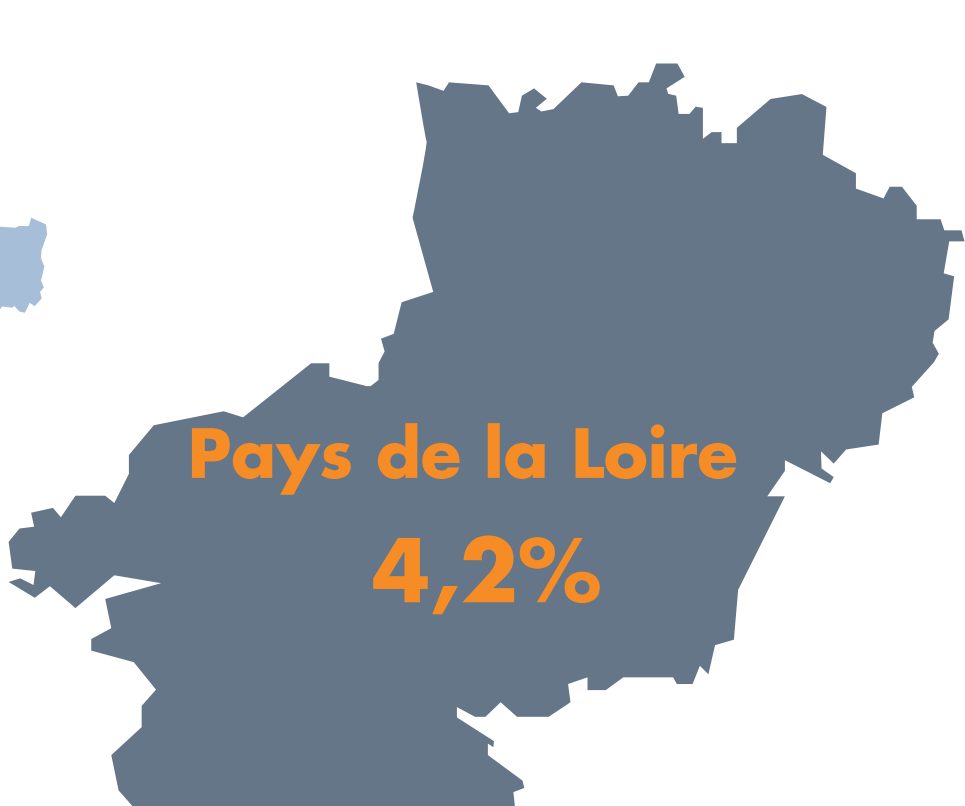
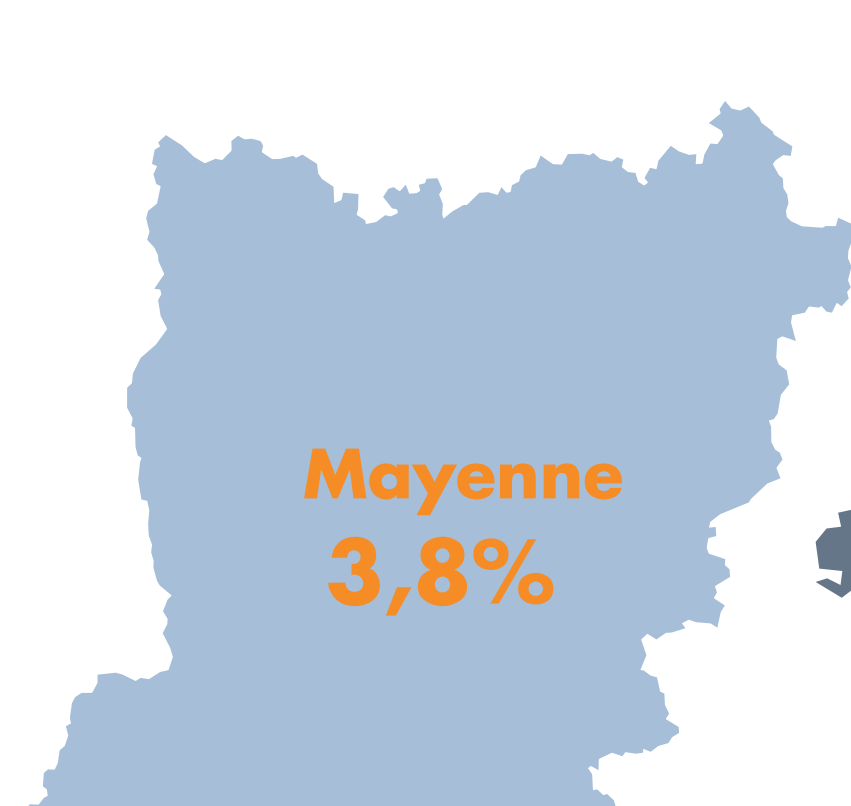
30% se situent dans l'arrondissement de Château-Gontier



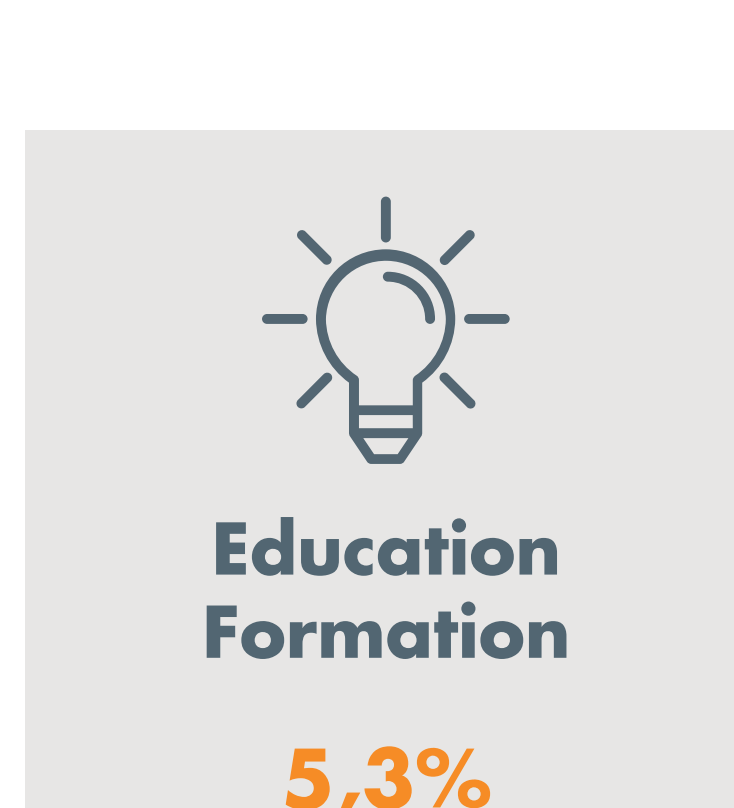
47% des associations de la Mayenne se concentrent sur **deux secteurs**



285 créations d'association en 2019. Soit un taux de création de **3,8%** en Mayenne.



Une dynamique plus forte dans trois secteurs :



Les associations employeuses : 14%

(contre 14% pour la région)

Environ **9 640** salariés, soit **12%** des salariés du secteur privé



1 020 établissements employeurs

