

La vie associative en Sarthe

17 000

associations actives en Sarthe au 1/10/2020

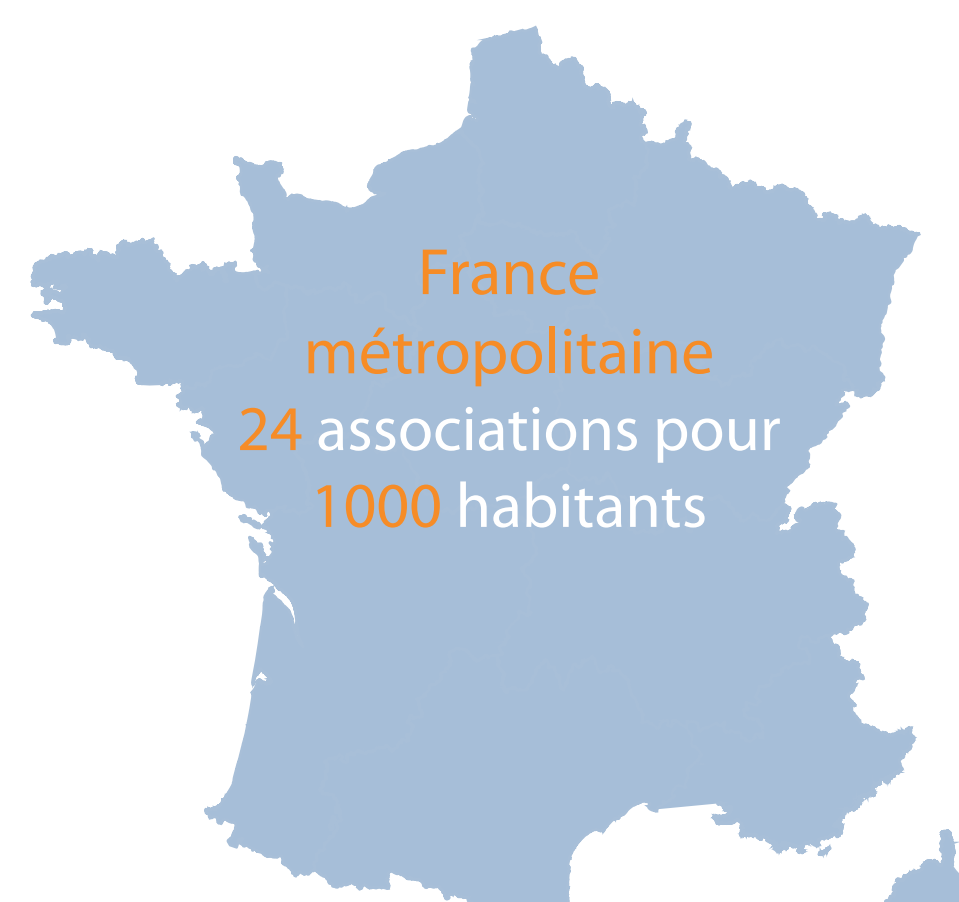
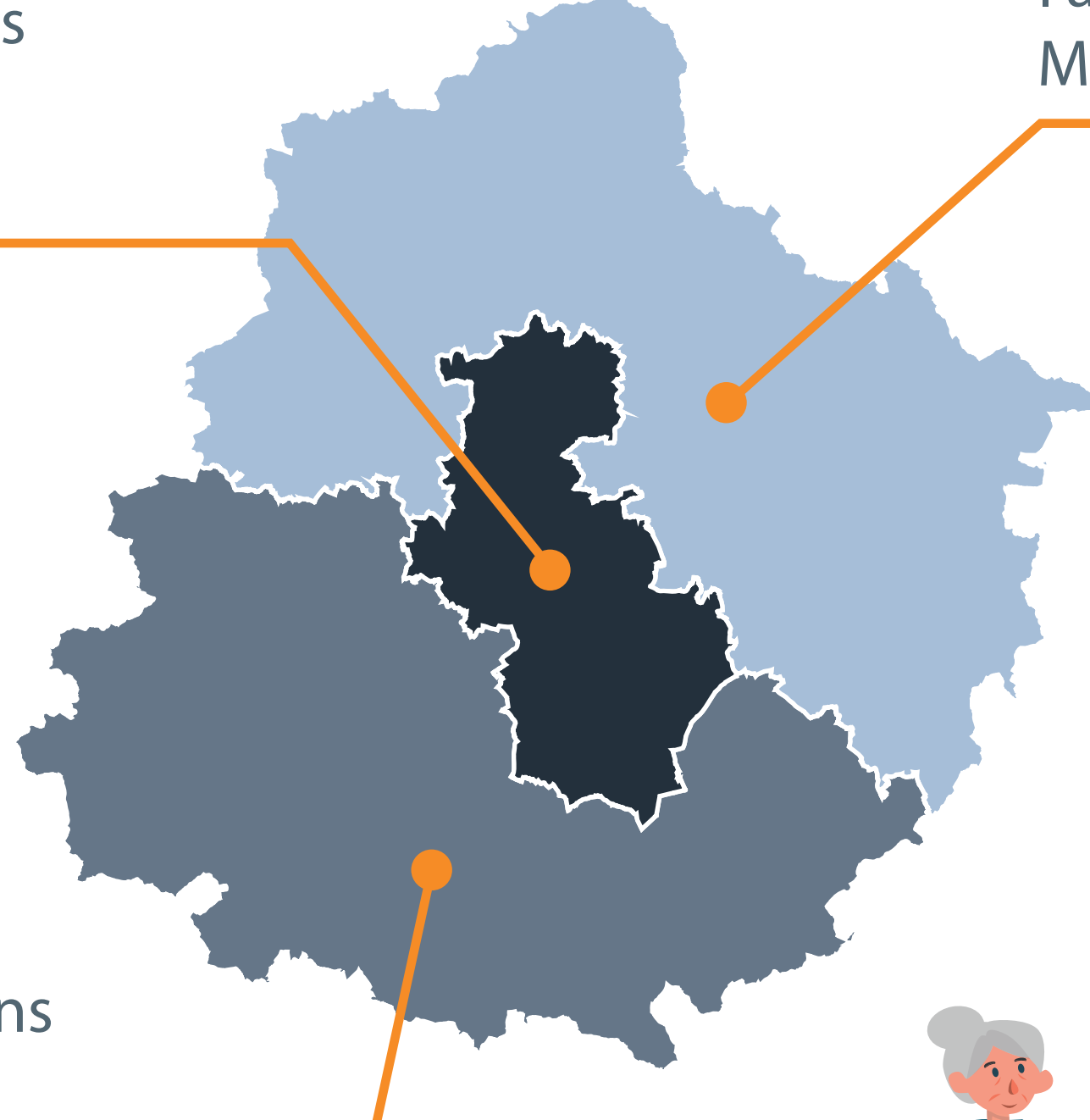


soit une progression de **2,1% par an** en moyenne (sur les 5 dernières années connues).

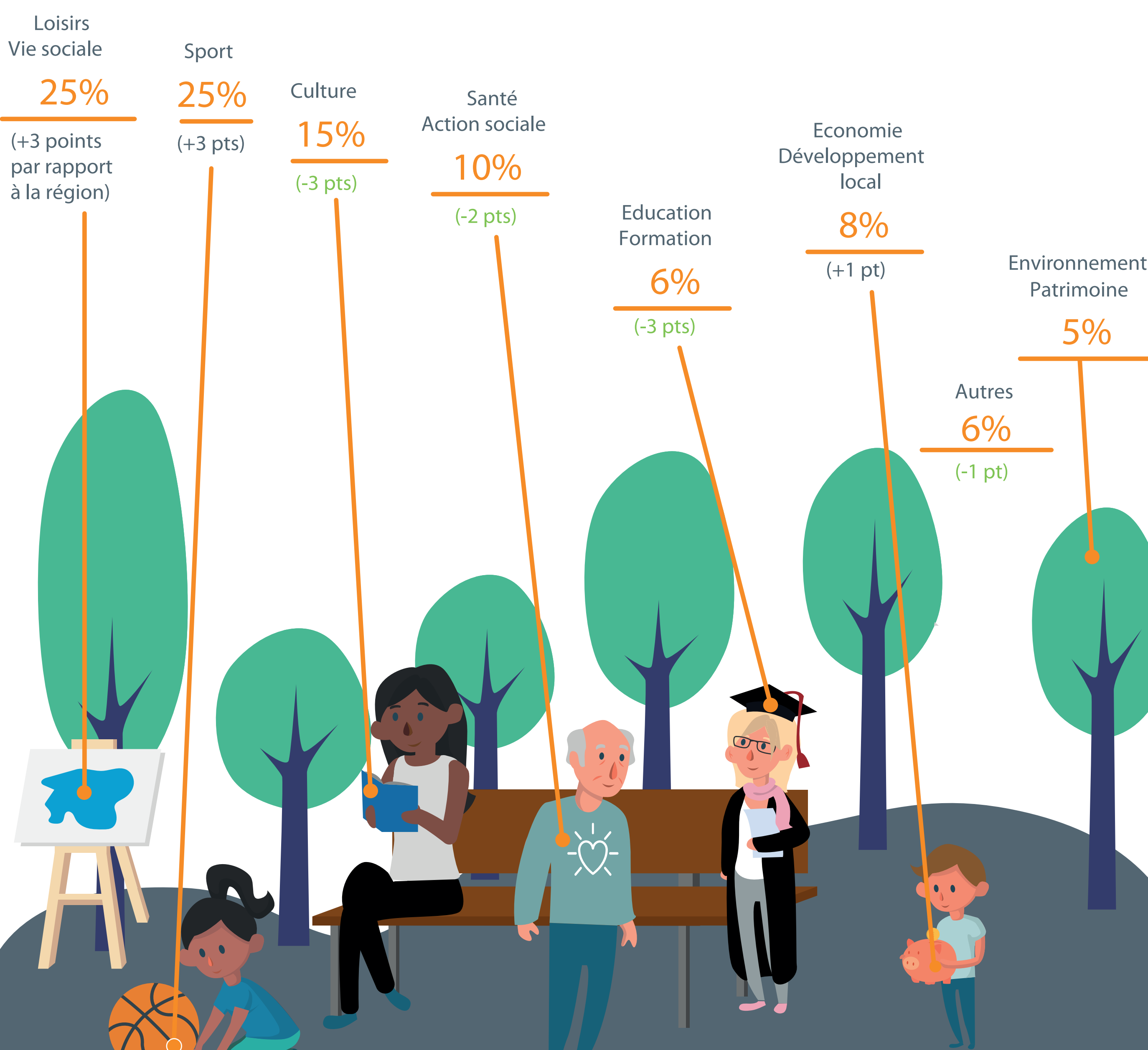
49% se situent dans l'arrondissement du Mans

24% se situent dans l'arrondissement de Mamers

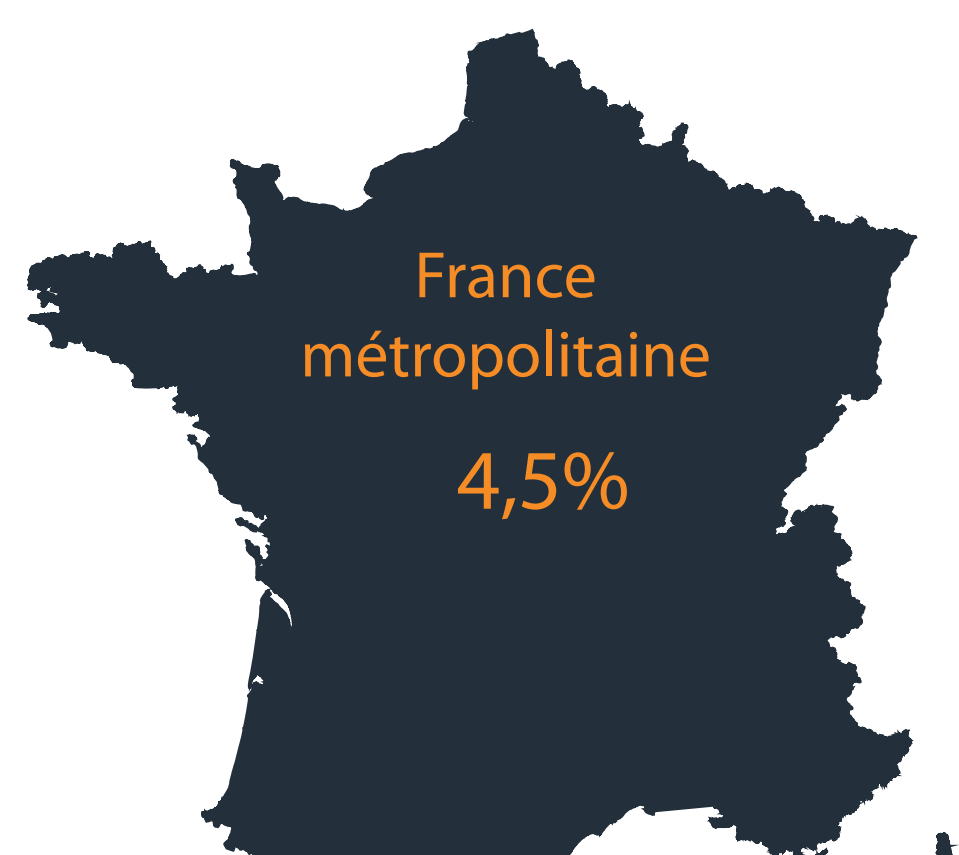
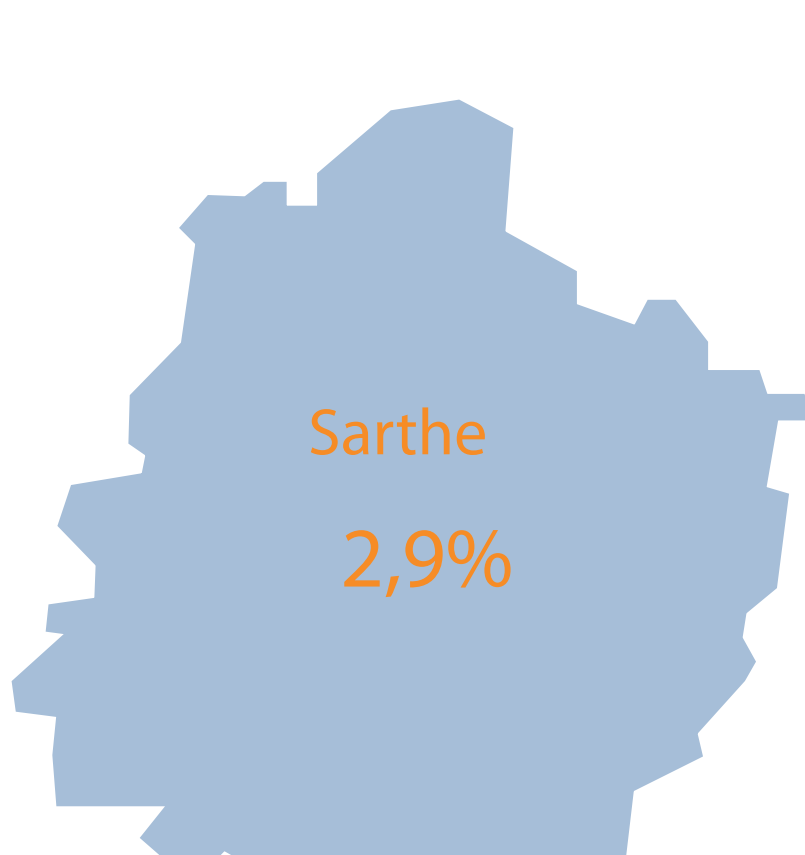
27% se situent dans l'arrondissement de la Flèche



La moitié des associations de la Sarthe se concentre sur deux secteurs



500 créations d'association en 2019. Soit un taux de création de **2,9%** en Sarthe.

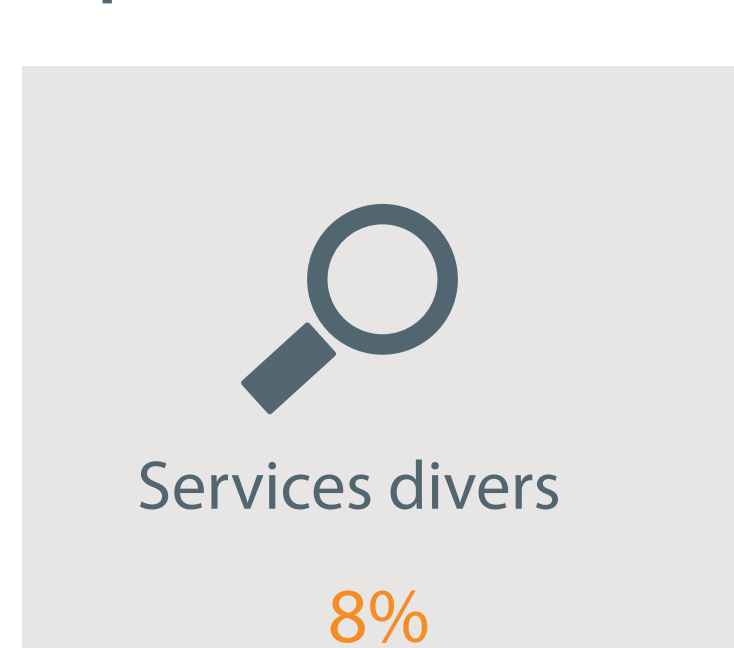


Une dynamique plus forte dans deux secteurs :

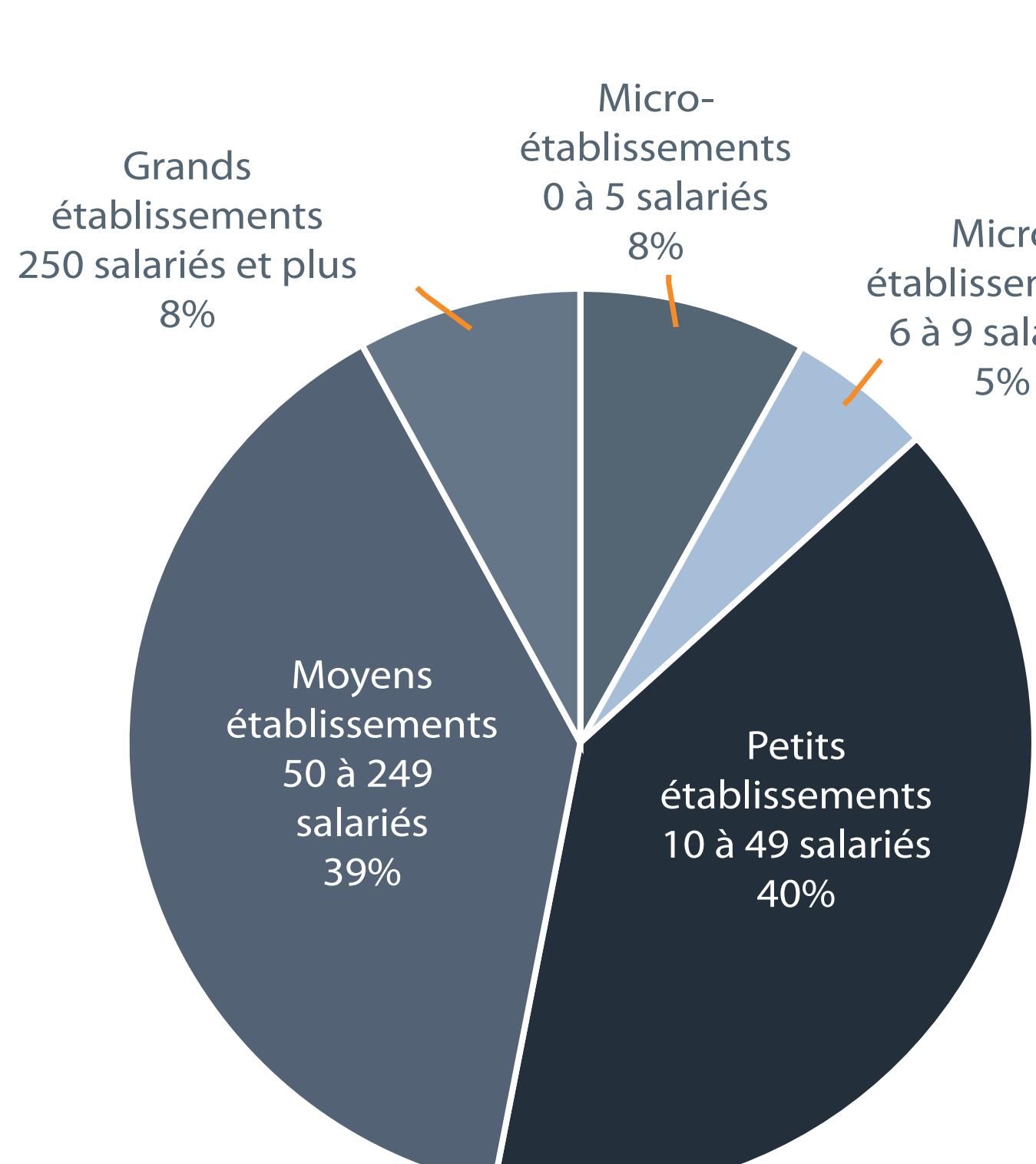


Les associations employeuses : **10%** (contre 14% pour la région)

Environ **15 500 salariés**, soit 11% des salariés du secteur privé



Environ **1 600 établissements employeurs**



Direction régionale et départementale de la jeunesse, des sports et de la cohésion sociale des Pays de la Loire et de la Loire-Atlantique - décembre 2020
Source: RNA-Waldec au 01/10/2020 & Observatoire de l'ESS, CRESS des Pays de la Loire, d'après INSEE, CLAP 2015
<https://www.pos-pays-de-la-loire.fr/>