

## PRESENTATION DE NOS MEMBRES :

---



### ➔ • L'Uraf c'est quoi ?

Association engagée avec et pour les familles, l'Union Régionale des Associations Familiales (Uraf) de Bourgogne-Franche-Comté participe à la représentation de l'ensemble des familles qui vivent dans la région. Elle regroupe et fédère les 8 Unions Départementales des Associations Familiales de Bourgogne-Franche-Comté. Elle est membre de l'Union nationale, l'Unaf.

### ➔ • Quelles sont ses missions ? Comment les exercent-elle ?

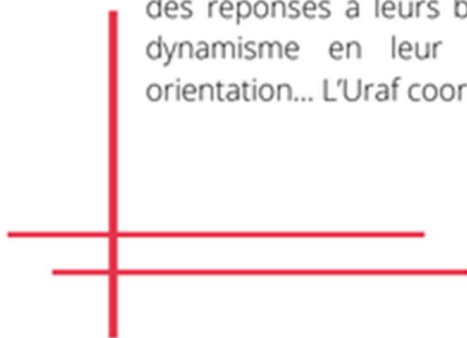
Le réseau régional Udaf, Uraf mènent 4 missions complémentaires inscrites dans le code de l'action social et des familles pour améliorer le quotidien de toutes les familles établies dans la région, elles sont :

- **Porte-parole des familles** : Le réseau représente les familles à toute échelle territoriale devant les pouvoirs publics. L'Uraf anime la représentation régionale et développe des projets coordonnés avec les Udaf pour informer, former le vaste réseau de représentants familiaux. Tous sont issus d'associations familiales.

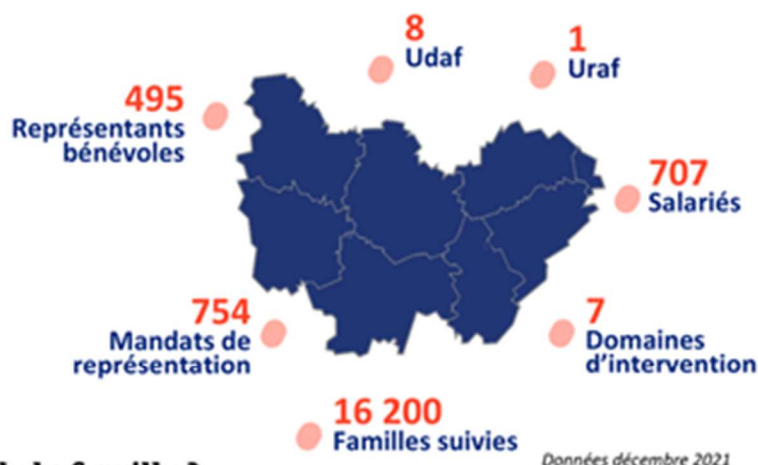
- **Expert de leurs réalités de vie** : Le réseau identifie les attentes et besoins des familles par le biais des services et des représentants familiaux, des associations dont il analyse les données de terrain. Pour les approfondir, l'Uraf porte depuis 2005 un service d'études : L'Observatoire de la famille.

- **Réseau de services aux familles** : L'Uraf fédère et développe la coordination entre les Udaf qui imaginent, animent des services dans 6 domaines d'intervention : prestations et droits des familles, accompagnement des vulnérabilités, santé et protection sociales, logement et environnement, parentalité et éducation, consommation et budget familial. Chaque jour, ce ne sont pas moins de 16000 ménages qui sont accompagnés.

- **Animateur associatif** : 387 associations familiales permettent aux familles de trouver des réponses à leurs besoins dans les territoires. Le réseau régional participe à leur dynamisme en leur proposant des services : représentation, communication, orientation... L'Uraf coordonne des actions portées par les Udaf.



## PRESENTATION DE NOS MEMBRES : FOCUS SUR L'OBSERVATOIRE DE LA FAMILLE



### ➔ Pourquoi un observatoire de la famille ?

L'URAF identifie les attentes et besoins des familles par le biais des services des Udaf, des représentants familiaux, des associations, dont il analyse les données de terrain. Pour approfondir ces analyses, l'Uraf BFC porte depuis 2005 un **observatoire de la famille**

### ➔ Comment fonctionne cet observatoire ?

Pour prendre en compte les réalités de l'ensemble des familles de la région, l'Observatoire les interroge directement par le biais d'enquêtes. Les problématiques choisies par le réseau Uraf/Udaf Bfc sont très variées. Les solidarités familiales et institutionnelles, le désir d'enfants, la monoparentalité, le développement durable, les transports... sont autant de sujets déjà abordés. L'Observatoire travaille à partir de questionnaires qui lui sont propres ou de ceux proposés par l'Unaf. Quelle que soit la solution choisie, il analyse les données, construit des documents de synthèse et propose des préconisations aux pouvoirs publics.

### ➔ Quel est le dernier sujet abordé par ce service d'étude ?

En janvier 2023, compte tenu de la crise énergétique, il lance une enquête via internet sur les arbitrages et changements d'habitudes que les habitants de Bourgogne-Franche-Comté opèrent face à l'augmentation des prix de l'énergie ? Il rendra également des travaux lancés en 2022 sur la manière dont les familles de la région réussissent à concilier vie familiale et vie professionnelle.