

Mieux comprendre l'action des têtes de réseau associatives en tant qu'association

1 Qu'entend-t-on par tête de réseau ?

Le Mouvement associatif est le réseau des réseaux associatifs, c'est-à-dire qu'il ne fédère que des réseaux associatifs sectoriels ou territoriaux pour défendre et promouvoir ensemble le "fait associatif".

UNE APPELLATION UNIQUE, DES ORGANISATIONS DIVERSES

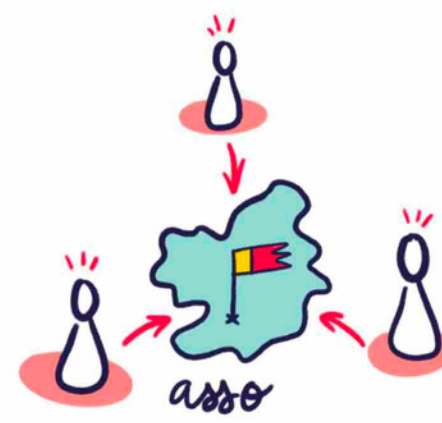
RÉSEAU SECTORIEL



→ associations qui se regroupent autour d'un **projet** et de **valeurs communes**
* par exemple, la lutte contre le changement climatique *

→ ou d'un **secteur d'activité**
* par exemple, le sport, la culture,

RÉSEAU TERRITORIAL



→ associations œuvrant sur le **même territoire** se regroupant pour **échanger** et **travailler ensemble**

* par exemple, une maison des associations d'une ville *

COLLECTIF



→ ensemble de **personnes** se retrouvant autour d'une **cause commune** de manière **informelle** et sans constituer une association déclarée

Il existe une pluralité de têtes de réseau mais des fonctions communes à chacune existent. Elles sont assumées de manière différenciée par les têtes de réseau en fonction de leur projet associatif. Le périmètre d'intervention des têtes de réseau peut être résumé en 6 fonctions principales.

LES 6 FONCTIONS DES TÊTES DE RÉSEAU

LE PLAIDOYER

regroupe les activités de représentation des membres, de porte-parolat, d'influence et de sensibilisation auprès des pouvoirs publics et du grand public.

LA FONCTION OPÉRATEUR

traduit le rôle des têtes de réseau qui ont parfois à leur charge la gestion et l'exploitation en nom propre de structures de nature très diverses.

L'ACCOMPAGNEMENT PERSONNALISÉ

Caractérise la disponibilité de la tête de réseau pour aider ou suppléer des acteurs sur le terrain qui font face à des problématiques fortes ou des besoins ponctuels.

LA MISE EN RÉSEAU ET L'ANIMATION

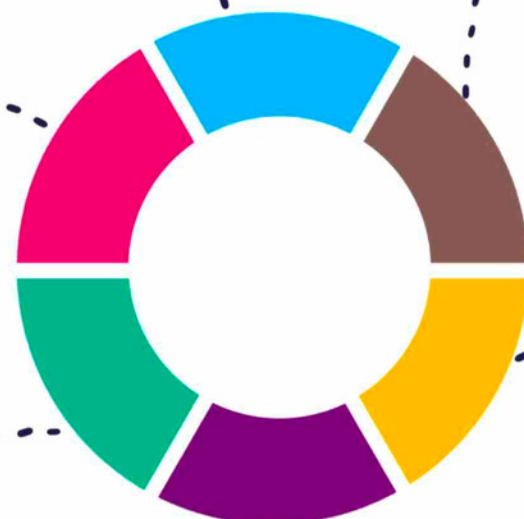
Correspond à l'animation des membres (échanges, rencontres...). Elle positionne la tête de réseau comme plateforme d'acteurs.

L'INGÉNÉRIE

Comprend les activités d'appui opérationnel aux membres de la tête de réseau (programmes de formation, documentation, supports techniques...) et d'expertise, en lien avec ses thématiques d'intervention (études, recherches et développement, prospective...).

LE PILOTAGE DE PROJETS

Consiste à susciter, coordonner ou animer des coopérations autour de projets communs très fréquemment dans une perspective d'innovation. En fonction du stade de développement du projet, cela peut consister en de l'incubation/expérimentation, de la consolidation, de l'essaimage...



En France, 1 association sur 2 est membre d'une « tête de réseau » associative. Ces têtes de réseau sont ces unions, coordinations, fédérations, etc. qui regroupent des associations individuelles.

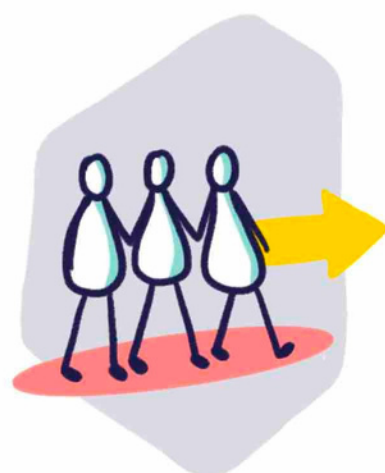


2 Pourquoi rejoindre une tête de réseau en tant qu'association ?



→ Ne pas être isolé sur son territoire ou son activité, développer des projets communs

→ Partager ses savoir-faire et expériences avec d'autres associations et partenaires



→ Défendre ensemble les valeurs et les spécificités de sa thématique ou de son territoire



→ Être plus visible et mieux identifié, faire connaître son projet, ses actions et son association



Pour échanger, rencontrer d'autres associations, d'autres bénévoles...

Pour se faire connaître et faire connaître son action

→ Bénéficier du relai des outils de communication du réseau



→ Faire remonter ses problématiques de terrain pour qu'elles soient portées au niveau des acteurs publics à une échelle plus grande



Pour se faire entendre et participer

→ Afficher des garanties de qualité et d'éthique sur les services proposés



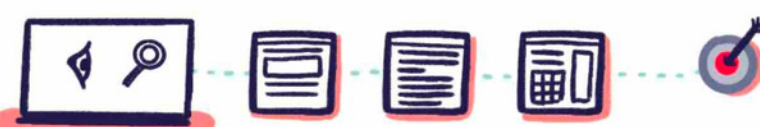
→ Peser lourd dans les négociations car l'union fait la force



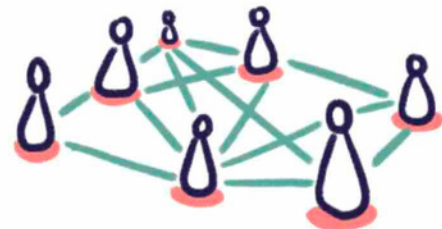
Pour être aidé...

Pour être informé et avoir les clés pour développer son projet...

→ Profiter des outils de veille sur le champ de ses activités, sur la vie associative

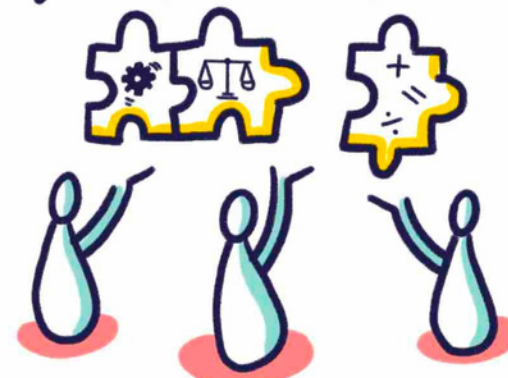


→ Bénéficier d'un réseau sur lequel s'appuyer en cas de difficulté

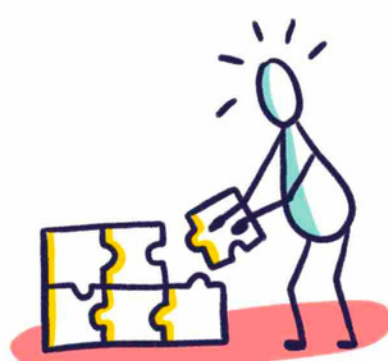


→ Bénéficier d'outils pratiques et de services destinés à faciliter son activité

→ Obtenir des informations sur des aspects techniques, juridiques, comptables...



→ Avoir accès à des formations



Associations locales, ne restez pas isolées!

il existe dans la région des fédérations, réseaux ou structures territoriales et sectorielles auprès de qui vous pourrez trouver aide, support et conseils.

Contactez le Mouvement Associatif de votre région pour en savoir plus.