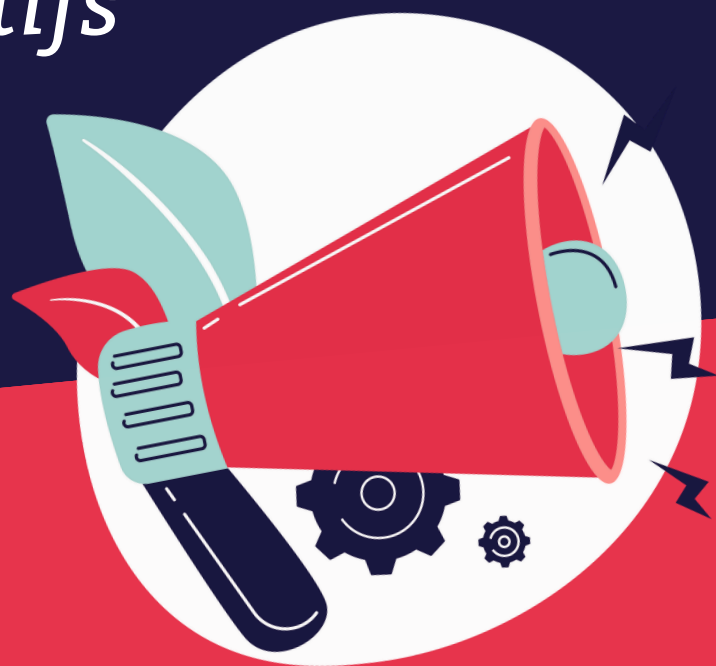


# Le Mouvement associatif Bourgogne-Franche-Comté

*porte-parole des dynamiques  
et enjeux associatifs  
de la région*



## QUI SOMMES-NOUS ?

Le Mouvement associatif de Bourgogne Franche-Comté est le porte-voix des dynamiques associatives du territoire. Composé de coordinations représentatives de l'activité associative, son ambition est de favoriser le développement d'une force associative utile et créative, à l'échelle régionale.

Le  
MOUVEMENT  
ASSOCIATIF  
Bourgogne  
Franche-Comté

# 4 missions

Porter les enjeux de la vie associative

Accompagner les associations

Animer les dynamiques associatives

Rendre visible l'action associative

## Les actions phares

Conférence Régionale de la Vie Associative

Mission d'observation de la Vie Associative

Le Portail de Formation des Bénévoles

Guid'Asso - Réseau national d'appui à la vie associative



Forces vives de notre pays, les associations jouent un rôle essentiel pour la cohésion sociale. Elles s'engagent, agissent et innovent de manière concrète, au quotidien et au plus près des besoins.

### En Bourgogne-Franche-Comté

**62 500**

associations

**570 000**

bénévoles

**73,5%**

des ETP (emploi à temps plein) de l'Économie Sociale et Solidaire se trouvent dans les associations

**6 360**

associations employeuses

**76 120**

salariés dans des associations

**10%**

La part des associations dans l'emploi privé

### En France

**1 450 000**

associations

**1 français / 2**

- fait partie d'une association
- fait davantage confiance aux associations qu'aux pouvoirs publics pour gérer les urgences sociales

**9,2%**

Le poids de l'économie associative dans le PIB (Produit Intérieur Brut). Autant que l'industrie automobile.

# Réseaux sectoriels : les 10 membres du Mouvement associatif Bourgogne-Franche- Comté

## • Éducation populaire et Jeunesse

- Comité Régional des Associations de Jeunesse et d'Éducation Populaire (CRAJEP)
- Ligue de l'Enseignement Bourgogne-Franche-Comté
- La Fédération Etudiante de Bourgogne Inter-Associative (FEBIA)



## • Bénévolat

- France Bénévolat Bourgogne-Franche-Comté



## • Social

- Union Régionale des Associations Familiales (URAF)



## • Sport

- Comité Régional Olympique et Sportif (CROS)



## • Solidarité Internationale

- Coordination Sud / Récidev



## • Prévention, Accès aux droits

- Association Prévention Routière
- Fédération Régionale des CIDFF



## • Insertion

- Chantier école BFC



Les têtes de réseaux associatives jouent un rôle important, de par leur participation à la structuration et à la vitalité du monde associatif dans la durée.

Elles portent une diversité d'approches et de solutions adaptées aux réalités d'un secteur d'intervention et/ou d'un territoire.

# Le Mouvement associatif, une démarche nationale

Le Mouvement associatif a été créé en **1992**, initialement sous le nom de Conférence Permanente des Coordinations Associatives (CPCA).

Il œuvre afin de **promouvoir le fait associatif** et de **permettre aux associations de "faire mouvement"**.

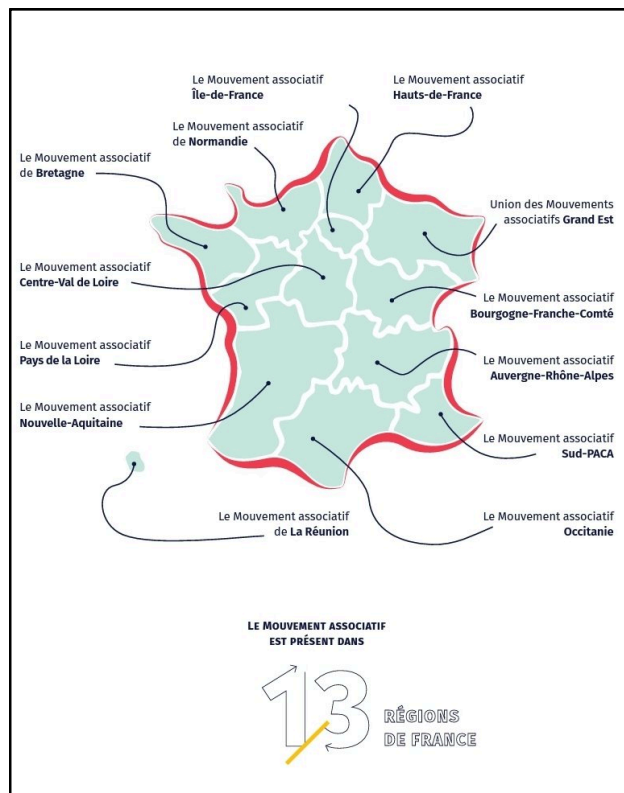
Avec l'ambition de favoriser le développement d'une force associative **utile et créative**, le Mouvement associatif fait de son leitmotiv le fait que les associations **renforcent le lien social, humanisent l'économie, réveillent la démocratie et animent les territoires**.

## 39 organisations nationales

Animafac · Banques Alimentaires ·  
CASBC · CELAVAR · Citoyens & Justice  
· CNAJEP · CNOSE · COFAC ·  
Coordination Sud · Familles Rurales ·  
France Bénévolat · FRENE · FNE · LDH  
· La Fonda ·  
La Ligue de l'Enseignement · Mona  
Lisa · PEP · Prévention Routière · RNR  
· Scoutisme Français · UNAF · UNAT ·  
UNHAJ · UNIOPSS · Unis-Cité

## et 13 régions françaises

Auvergne-Rhône-Alpes · Bretagne ·  
Bourgogne-Franche-Comté ·  
Centre-Val-de-Loire · Grand Est ·  
Hauts-de-France · Île-de-France ·  
La Réunion · Normandie ·  
Nouvelle-Aquitaine · Occitanie ·  
Provence-Alpes-Côte-d'Azur ·  
Pays de la Loire



**s'engagent pour choisir l'intérêt général.**

**Envie de rejoindre nos réseaux  
membres ou d'en savoir plus  
sur la vie associative en Bourgogne-  
Franche-Comté ?**



**Site web**  
[lmabfc.org](http://lmabfc.org)

### Adresse

6b Boulevard Diderot, 25 000 Besançon

## Contacts

### Estelle JEANNIN

Coordinatrice Régionale

[bourgognefranche-comte@lemouvementassociatif.org](mailto:bourgognefranche-comte@lemouvementassociatif.org)

06 99 99 71 66

### Rachel PAYAN

Chargée de mission

[mission.bfc@lemouvementassociatif.org](mailto:mission.bfc@lemouvementassociatif.org)

Le  
MOUVEMENT  
ASSOCIATIF  
Bourgogne  
Franche-Comté

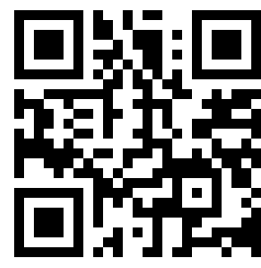


Illustration : Freepik