

mshE
MAISON DES SCIENCES HUMAINES
ET ENVIRONNEMENTALES
CLAUDE NICOLAS LEDOUX - UAR3124

Le MOUVEMENT
ASSOCIATIF
Bourgogne-
Franche-Comté

Journée Associations & Recherche

des expériences et des savoirs pour agir ensemble



le prix des
mémoires
de l'ESS

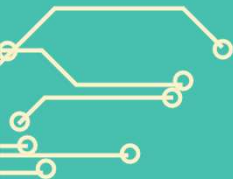
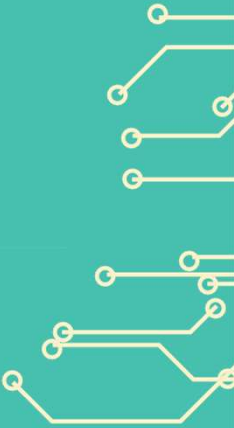


Ouverture

Cyril Masselot, maître de conférence HDR Info-Communication, MSHE - UMLP

Rachel Payan, chargée de mission, Le Mouvement associatif BFC

Emilie Castellano, MACIF



Conférence d'ouverture

Rétrospective de la recherche participative dans les associations

Evelyne Lhoste - chargée de recherche INRAE / LISIS

-

Table ronde : les différents chemins pour faire de la recherche participative

- **Quand l'association sollicite la recherche**

Camille Prat - Accueil Paysan Bourgogne / Réseau RARES

Yannick Sencébé - Maître de conférence en Sociologie, Institut Agro Dijon

- **Quand une collectivité favorise la coopération**

Romain Deporte - Directeur territorial des actions associatives, APF France Handicap Nord Franche-Comté

Marjorie Barcella - Enseignant chercheur Designer, UTBM - Crunch Lab

- **Quand le "hasard" fait bien les choses**

Jean-Luc Aubert - Trésorier, Le Mouvement associatif BFC / Référent MOVA

Guillaume Plaisance - Maître de conférence en Sciences de gestion, Université de Bordeaux, vice-président de "Recherches & Solidarités"

Sylvie Guigon et Simon Calla - Maîtres de conférence en Sociologie, LaSA / UMLP

LES ATELIERS (1 au choix)

1 - Pourquoi faire de la recherche participative ? Quel apport pour l'association et les chercheurs ?

Echanges et témoignages

Céline Braillon - vice-présidente d'Economie Solidarité Partage de Tournus

Marielle Berriet - Institut Agro Dijon

2 - Coopération associations et monde de la recherche : à quelle porte frapper ?

Débat-mouvant et témoignages

Valentine Châtelet pour le Hub, Sciences Avec et Pour la Société

Jean-Baptiste Girod-Gard, Délégué en charge de la formation , Les Francas du Doubs et

Louise Guigon, doctorante

Estelle Jeannin - Coordinatrice, Le Mouvement associatif BFC

3 - Entrer dans la recherche avec les étudiants

Des témoignages inspirants

David Erbs, Directeur de l'association Les Invités aux festins

Daniela Plata Rodriguez et **Mathieu Salvi**, CCFD Terre Solidaire

Marina Meister, Lauréat prix des Mémoires de l'ESS

Isabelle Moesch, Maître de conférence associé en Sociologie, LaSA - UMLP

Plénière : Construire des coopérations durables et créatrices entre associations et recherche

*Retour sur les ateliers par les rapporteurs et synthèse de la journée
avec Evelyne Lhoste, chargée de recherche - INRAE/ LISIS*

Julie Hamdan - Le Mouvement associatif BFC/ Fédération Régionale des
CIDFF BFC

Thomas Buhler - chargé de mission “médiation scientifique” de
l’UMLP, Professeur de Géographie

Laetitia Martinez - vice-présidente à l'enseignement supérieur et la
recherche - Région BFC

Sarah Persil - vice-présidente à la jeunesse, vie associative, citoyenneté
et démocratie participative - Région BFC

MERCI !

