

RÉGION  
BOURGOGNE  
FRANCHE  
COMTÉ

Le  
MOUVEMENT  
ASSOCIATIF  
Bourgogne  
Franche-Comté

# WEBINAIRE - ASSOCIATIONS

## PASSEZ DE L'IDÉE AU PROJET EN LIEN AVEC LES SCIENCES

28/05/2026 - 14h-15h

MINISTÈRE  
DE L'ENSEIGNEMENT  
SUPÉRIEUR,  
DE LA RECHERCHE  
ET DE L'ESPACE  
*Liberté  
Égalité  
Fraternité*



UNIVERSITÉ  
MARIE & LOUIS  
PASTEUR

PASSEZ DE L'IDÉE AU PROJET EN LIEN AVEC LES SCIENCES

# OUVERTURE

**LAËTITIA MARTINEZ** – VICE PRESIDENTE DE LA REGION BOURGOGNE-FRANCHE-COMTE EN CHARGE DE LA RECHERCHE ET DE L'ENSEIGNEMENT SUPERIEUR, DE LA LAÏCITE ET DE L'EGALITE REELLE

REGION  
BOURGOGNE  
FRANCHE  
COMTE

Le  
MOUVEMENT  
ASSOCIATIF  
Bourgogne  
Franche-Comté

# PROGRAMME DU WEBINAIRE

- **Le Mouvement Associatif Bourgogne-Franche-Comté**  
Pourquoi faire du lien avec les sciences ?
- **Le réseau des acteurs science société**  
Un appui pour créer ce lien
  - Université Bourgogne Europe
  - Université Marie & Louis Pasteur
  - Le Pavillon des Sciences BFC
  - Région Bourgogne-Franche-Comté
  - Délégation Académique à la Recherche et à l'Innovation
- **Echanges**
- **Conclusion**  
Contacts et prochains rendez-vous

# LE MOUVEMENT ASSOCIATIF

RACHEL PAYAN – CHARGÉE DE MISSION



## Porte voix des dynamiques associatives

- Qui sommes nous ?
- Missions générales
  - Porter les enjeux de la vie associative
  - Représenter les dynamiques associatives
  - Accompagner les associations
  - Rendre visible l'action associative
- En savoir plus : <https://lmabfc.org/>

PASSEZ DE L'IDÉE AU PROJET EN LIEN AVEC LES SCIENCES

# LE MOUVEMENT ASSOCIATIF

## FAIRE DU LIEN AVEC LES SCIENCES

Le  
MOUVEMENT  
ASSOCIATIF  
Bourgogne  
Franche-Comté

### ENGAGEMENT DES DIRIGEANT·E·S BÉNÉVOLES

dans les associations de  
Bourgogne-Franche-Comté



- Une enquête régionale auprès des dirigeants associatifs (quantitative) en 2024
- Développement d'un lien avec des enseignants chercheurs dans l'analyse et l'interprétation des résultats
- Une enquête complémentaire avec des étudiants en Master 2 (APPP) et leurs enseignants-chercheurs (2024-2025)



Crédit photo : LMA BFC

PASSEZ DE L'IDÉE AU PROJET EN LIEN AVEC LES SCIENCES

# LE MOUVEMENT ASSOCIATIF

FAIRE DU LIEN AVEC LES SCIENCES

Le  
MOUVEMENT  
ASSOCIATIF  
Bourgogne  
Franche-Comté

mshe Le MOUVEMENT ASSOCIATIF  
MAISON DES SCIENCES HUMAINES ET ENVIRONNEMENTALES  
CLAUDE NICOLAS LEDOUX - VARENNES  
Bourgogne Franche-Comté

## Journée Associations & Recherche

des expériences et des savoirs pour agir ensemble

Vendredi  
5 décembre 2025  
9h à 17h

À la  
MSHE Ledoux  
à Besançon

conférences et ateliers pour se rencontrer

INSCRIPTION OBLIGATOIRE  
mission.lbt@mouvementassociatif.org  
07 62 71 68 44  
MSHE Esplanade Germaine Tilon -  
1 rue Charles Nodder

MACIF  
RÉGION BOURGOGNE FRANCHE COMTE  
FRANCHE COMTE  
Science pour et avec le territoire  
FR-CIDFF

Publication : FR CIDFF BFC, M.Chenay / Octobre 2023

- Une journée pour faire connaître et interroger les liens / coopérations entre associations et recherche
- Table ronde et ateliers
- 80 participants
- Première mise en lien avec la direction Enseignement supérieur et recherche de la Région



Crédit photo : LMA BFC

RÉGION  
BOURGOGNE  
FRANCHE  
COMTE

Le  
MOUVEMENT  
ASSOCIATIF  
Bourgogne  
Franche-Comté

PASSEZ DE L'IDÉE AU PROJET EN LIEN AVEC LES SCIENCES

# DES ACTEURS POUR CRÉER CE LIEN



UNIVERSITÉ  
MARIE & LOUIS  
PASTEUR

RÉGION  
BOURGOGNE  
FRANCHE  
COMTÉ

- Réseau
- Ressources
- Aide au montage de projet
- Financements

RÉGION  
BOURGOGNE  
FRANCHE  
COMTÉ

Le  
MOUVEMENT  
ASSOCIATIF  
Bourgogne  
Franche-Comté

PASSEZ DE L'IDÉE AU PROJET EN LIEN AVEC LES SCIENCES

# DES ACTEURS POUR CRÉER CE LIEN

UNIVERSITÉ BOURGOGNE EUROPE

MARIE-LAURE BAUDEMONT – DIRECTRICE DU PÔLE CULTURE



- **Réseau**
  - ✓ HUB : pour augmenter les liens recherche-société
- **Ressources**
  - ✓ Les sciences et recherches participatives

RÉGION  
BOURGOGNE  
FRANCHE  
COMTE

Le  
MOUVEMENT  
ASSOCIATIF  
Bourgogne  
Franche-Comté

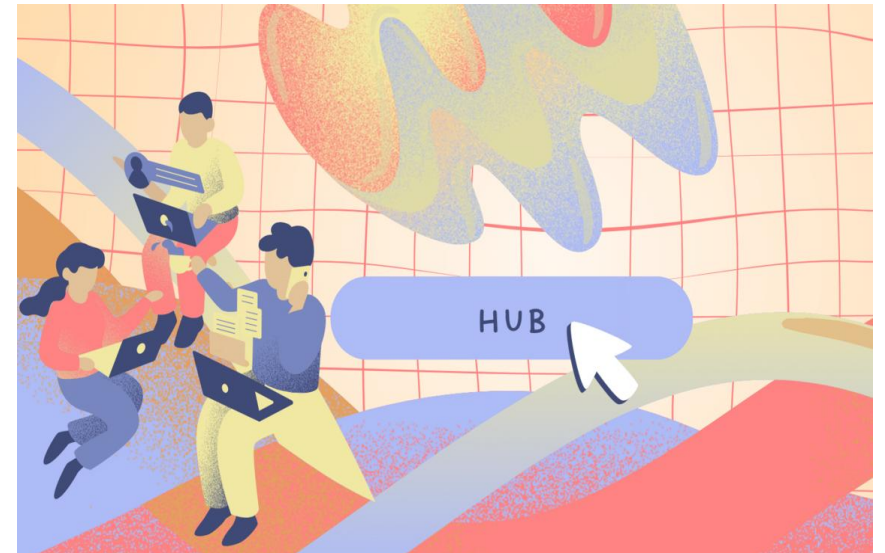
# DES ACTEURS POUR CRÉER CE LIEN

## UNIVERSITÉ BOURGOGNE EUROPE

### HUB

Et si vous invitiez un chercheur ou une chercheuse à participer à votre projet ?

- *Des médiateurs et médiatrices des universités et du Pavillon des sciences vous aident à trouver des chercheurs.*
- *Pour une expo, pour un festival, pour une soirée, pour une publication, pour une rencontre en classe, pour une création artistique...*
- *Déjà plusieurs centaines de mise en lien*



PASSEZ DE L'IDÉE AU PROJET EN LIEN AVEC LES SCIENCES

# DES ACTEURS POUR CRÉER CE LIEN

UNIVERSITÉ MARIE & LOUIS PASTEUR

UNIVERSITÉ  
MARIE & LOUIS  
PASTEUR

JÉRÉMY QUÉRENET – DIRECTEUR SERVICE SCIENCE, ART, CULTURE

- Réseau
  - ✓ HUB : pour augmenter les liens recherche-société
- Ressources
  - ✓ Les sciences et recherches participatives

RÉGION  
BOURGOGNE  
FRANCHE  
COMTE

Le  
MOUVEMENT  
ASSOCIATIF  
Bourgogne  
Franche-Comté

# DES ACTEURS POUR CRÉER CE LIEN

UNIVERSITÉ MARIE & LOUIS PASTEUR

UNIVERSITÉ  
MARIE & LOUIS  
PASTEUR

## Un exemple de recherche participative : CARELI

Des projets de recherche sont montés, imaginés, réalisés avec la société, avec des citoyens, avec des associations

- *CARELI étudie l'effet du classement « nuisible » du renard dans plusieurs territoires du Doubs*
- *Projet réalisé par des chercheurs du laboratoire Chrono-environnement*
- *Avec la Fédération de chasse, la LPO, France Nature Environnement, la FREDON et la FDSEA*



RÉGION  
BOURGOGNE  
FRANCHE  
COMTE

Le  
MOUVEMENT  
ASSOCIATIF  
Bourgogne  
Franche-Comté

# DES ACTEURS POUR CRÉER CE LIEN

**LE PAVILLON DES SCIENCES  
CENTRE DE CULTURE SCIENTIFIQUE, TECHNIQUE ET  
INDUSTRIELLE DE BOURGOGNE-FRANCHE-COMTÉ**



**GUILLAUME KUNTZ – DIRECTEUR ADJOINT**

- **Réseau**
  - ✓ Animation CSTI régionale, newsletters, Echosciences...
- **Ressources**
  - ✓ Prêt d'expositions « Panneaux », location d'expositions (75 à 200 m<sup>2</sup>), Colporteurs de sciences, location d'un planétarium, centre de ressources...
- **Aide au montage de projet**
  - ✓ Accompagnement, mise en contact,
- **Financements**
  - ✓ Fête de la science

# DES ACTEURS POUR CRÉER CE LIEN

**LE PAVILLON DES SCIENCES  
CENTRE DE CULTURE SCIENTIFIQUE, TECHNIQUE ET  
INDUSTRIELLE DE BOURGOGNE-FRANCHE-COMTÉ**

## La Fête de la science

- *Événement national annuel (octobre), porté par l'Etat,*
- *Le Pavillon, coordinateur régional ,*
- *Événements gratuits dans toute la région,*
- *Actions qui permettent la mise en contact avec le grand public et les scolaires,*
- *Réseautage,*
- *Accompagnement des projets...*



**fête de la  
Science**



Crédits photo : Le Pavillon des sciences

**RÉGION  
BOURGOGNE  
FRANCHE  
COMTÉ**

**Le  
MOUVEMENT  
ASSOCIATIF**  
Bourgogne  
Franche-Comté

# DES ACTEURS POUR CRÉER CE LIEN

## RÉGION BOURGOGNE FRANCHE-COMTÉ

EMMANUEL GALLIOT – CHARGÉ DE MISSION CULTURE SCIENTIFIQUE



- **Réseau**
  - ✓ Forum régional de la CSTI, HUB, Echosciences BFC <https://www.echosciences-bfc.fr/>
- **Aide au montage de projet**
  - ✓ Aide au montage des projets déposés à l'AAP Région
- **Financements**
  - ✓ Appel à projet soutien à la diffusion de la culture scientifique



# DES ACTEURS POUR CRÉER CE LIEN

REGION BOURGOGNE FRANCHE-COMTE

RÉGION  
BOURGOGNE  
FRANCHE  
COMTE

## Financement du festival Image Sonore

- *Festival lancé en 2019 en Bourgogne-Franche-Comté*
- Aide au montage de projet
- Aide au dépôt à l'AAP CSTI 2021
- Mise en relation avec des chercheurs locaux
- *Développement du festival sur différents départements de BFC*
- Présentation du festival lors du forum régional de la CSTI 2021
- *Développement des caravanes des sciences*



RÉGION  
BOURGOGNE  
FRANCHE  
COMTE

Le  
MOUVEMENT  
ASSOCIATIF  
Bourgogne  
Franche-Comté

# DES ACTEURS POUR CRÉER CE LIEN

## DRARI BFC : DÉLÉGATION RÉGIONALE ACADÉMIQUE À LA RECHERCHE ET À L'INNOVATION DE BOURGOGNE FRANCHE-COMTÉ

### VIRGINIE FIESINGER – DÉLÉGUÉE ADJOINTE

- **Facilite le dialogue sciences-recherche** : mise en relation avec des chercheurs issus de laboratoires de recherche (publics ou privés).
- **Veille sur des opportunités de financements nationaux et européens** : identifier et informer sur les AAP nationaux et européens en lien avec vos besoins.
- **Accompagne la structuration de l'offre vers un modèle économique pérenne.**
- **Soutient la communication** et la promotion des actions des acteurs du territoire de BFC (salons, conférences, médias).
- **Aide au développement de projets pilotes** pour tester de nouvelles solutions (ex : innovations sociales, écologiques, numériques).



# DES ACTEURS POUR CRÉER CE LIEN

**DRARI BFC : DÉLÉGATION RÉGIONALE ACADÉMIQUE À LA RECHERCHE ET À L'INNOVATION DE BOURGOGNE FRANCHE-COMTÉ**

## FoodEduMedia

**Un projet sur les discours alimentaires numériques : adolescents, désinformation et médiation scientifique**

Les adolescents évoluent aujourd'hui dans un environnement saturé de discours alimentaires numériques, principalement diffusés via les réseaux sociaux (*TikTok*, *Instagram*) et des outils fondés sur l'intelligence artificielle (recommandations automatisées, générateurs de recettes, assistants conversationnels). Ces discours, souvent contradictoires, assurent un rôle important dans la construction des représentations alimentaires et corporelles des adolescents, période particulièrement vulnérable sur le plan de la santé mentale.

Le projet *FoodEduMedia* vise à alerter sur les risques de certains messages véhiculés et propose des réponses opérationnelles adaptées aux adolescents, tout en assurant le lien entre production de connaissances scientifiques et action publique.



# SYNTHÈSE

## “Comment passer de l'idée au projet ?”

1. J'ai une idée (association) [www.echosciences-bfc.fr](http://www.echosciences-bfc.fr)
2. Je contacte un acteur du réseau - UBE, UMLP, Pavillon des Sciences, Région, Etat
3. Je construis le projet UBE, UMLP, Pavillon des Sciences, Région, Etat
4. Je mobilise financements / appuis - Région, Etat / UBE, UMLP, Pavillon des Sciences
5. Je communique (Echosciences, autre)

PASSEZ DE L'IDÉE AU PROJET EN LIEN AVEC LES SCIENCES

# ÉCHANGES



PASSEZ DE L'IDÉE AU PROJET EN LIEN AVEC LES SCIENCES

# CONTACTS



[pole-culture@ube.fr](mailto:pole-culture@ube.fr)



[sciences-arts-culture@univ-fcomte.fr](mailto:sciences-arts-culture@univ-fcomte.fr)



[contact@pavillon-sciences.com](mailto:contact@pavillon-sciences.com)



[mission.bfc@lemouvementassociatif.org](mailto:mission.bfc@lemouvementassociatif.org)



[science.societe@bourgognefranche-comte.fr](mailto:science.societe@bourgognefranche-comte.fr)



[drari.bourgogne-franche-comte@recherche.gouv.fr](mailto:drari.bourgogne-franche-comte@recherche.gouv.fr)



PASSEZ DE L'IDÉE AU PROJET EN LIEN AVEC LES SCIENCES

# À VENIR

## LES PROCHAINS RENDEZ-VOUS

18

JUIN

### 8<sup>ème</sup> Forum régional de la CSTI « relier – coopérer – participer »

Technopôle Hub&Go – Le Creusot (71)

<https://www.echosciences-bfc.fr/evenements/forum-regional-de-la-csti-2026-relier-cooperer-participer-rendez-vous-au-creusot-le-18-juin>

02

JUIL.

### Conférence Régionale de la vie associative

Espace culturel Paul Orssaud – Genlis (21)

<https://lmabfc.org/conference-regionale-de-la-vie-associative/>

RÉGION  
BOURGOGNE  
FRANCHE  
COMTE

Le  
MOUVEMENT  
ASSOCIATIF  
Bourgogne  
Franche-Comté